

Un entrepreneur audacieux

Fernand Mérand ancien fondé de pouvoir de la maison Bouvet-Laduby crée, en 1889, sa propre maison de Champagne:«l' Union Champenoise » . Il rachètera ensuite, au début du XXème siècle, la marque établie par le Vicomte Florens de Castellane. L'emblème en est la Croix de Saint André, de couleur rouge, en hommage à l'étendard du plus ancien régime de Champagne.



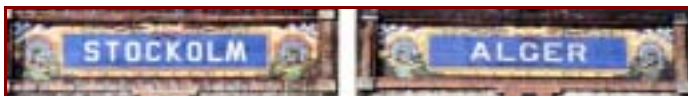
L'astuce de Fernand Mérand réside dans le choix du site de son usine . L'accès aux dix kilomètres de caves est direct, la voie ferrée est proche, il a même un embranchement privé et surtout, il utilise l'opportunité publicitaire apportée par le passage des trains de voyageurs du Paris-Strasbourg.



Il fait construire des bâtiments dont l'architecture est le reflet de l'essor industriel conquérant de la fin du XIXème siècle.

Une tour inspirée de celle de la gare de Lyon à Paris , est construite en 1904.

Haute de 66 mètres, elle signale de très loin la maison de Champagne et contribue ainsi à sa notoriété.



Sur les façades, un jeu de tuiles vernissées et de cartouches de céramiques soulignent l'universalité des produits de la maison de Castellane.

